

SENI VENOSI E  
VENTRICOLI CER.

# SENI VENOSI

Le membrane di tensione reciproca sono organizzate in modo da accogliere, con i loro sdoppiamenti, differenti strutture, tra cui, i seni venosi.

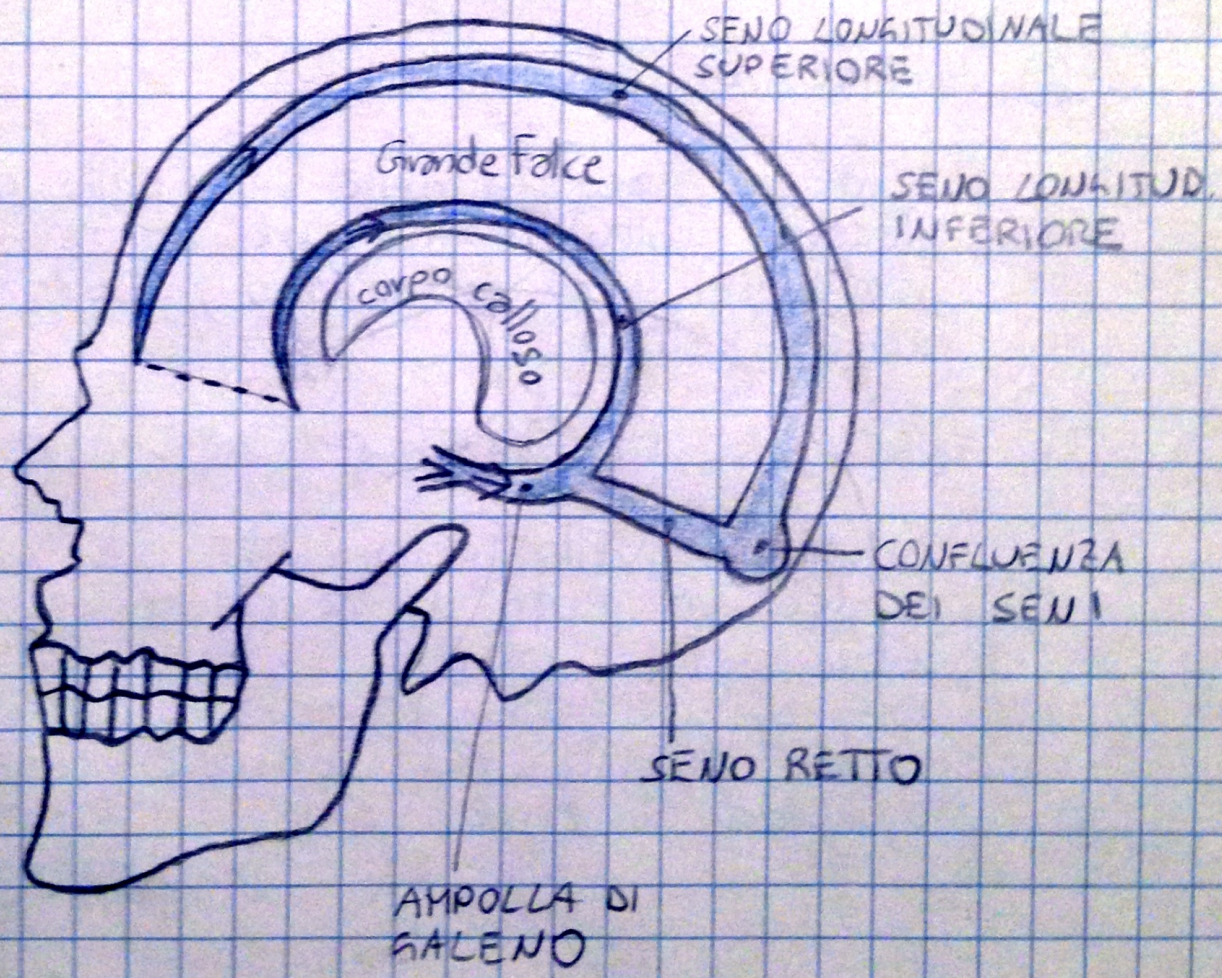
Generalmente si distinguono in:

- SENI DELLA VOLTA
- SENI DELLA BASE

## SENI DELLA VOLTA

Raccogliono il sangue venoso proveniente dalla volta, riversandosi sulla vena giugolare interna

Sono così disposti:



I seni della volta sono cinque:

① SENO LONGITUDINALE (SAGITTALE) SUPERIORE

Decorre sopra la falce cerebrale, lungo le suture metopica, sagittale e lungo il solco del seno sagittale dell'occipite.

② SENO LONGITUDINALE (SAGITTALE) INFERIORE

Decorre sotto la falce cerebrale lungo il margine superiore del corpo calloso.

③ SENO RETTO

Decorre sotto la falce cerebrale lungo lo sdoppiamento da cui ha origine la tenda del cervelletto.

④ AMPOLLA DI GALENO

Punto di raccolta delle vene della base, decorre sotto il margine posteriore inferiore del corpo calloso, sbocca nel seno retto.

⑤ TURCULARE DI EROFILO (confluenza dei seni)

Situato a livello della PROT. OCC. INT. castruisce in punto di raccolta di tutti i seni della volta.

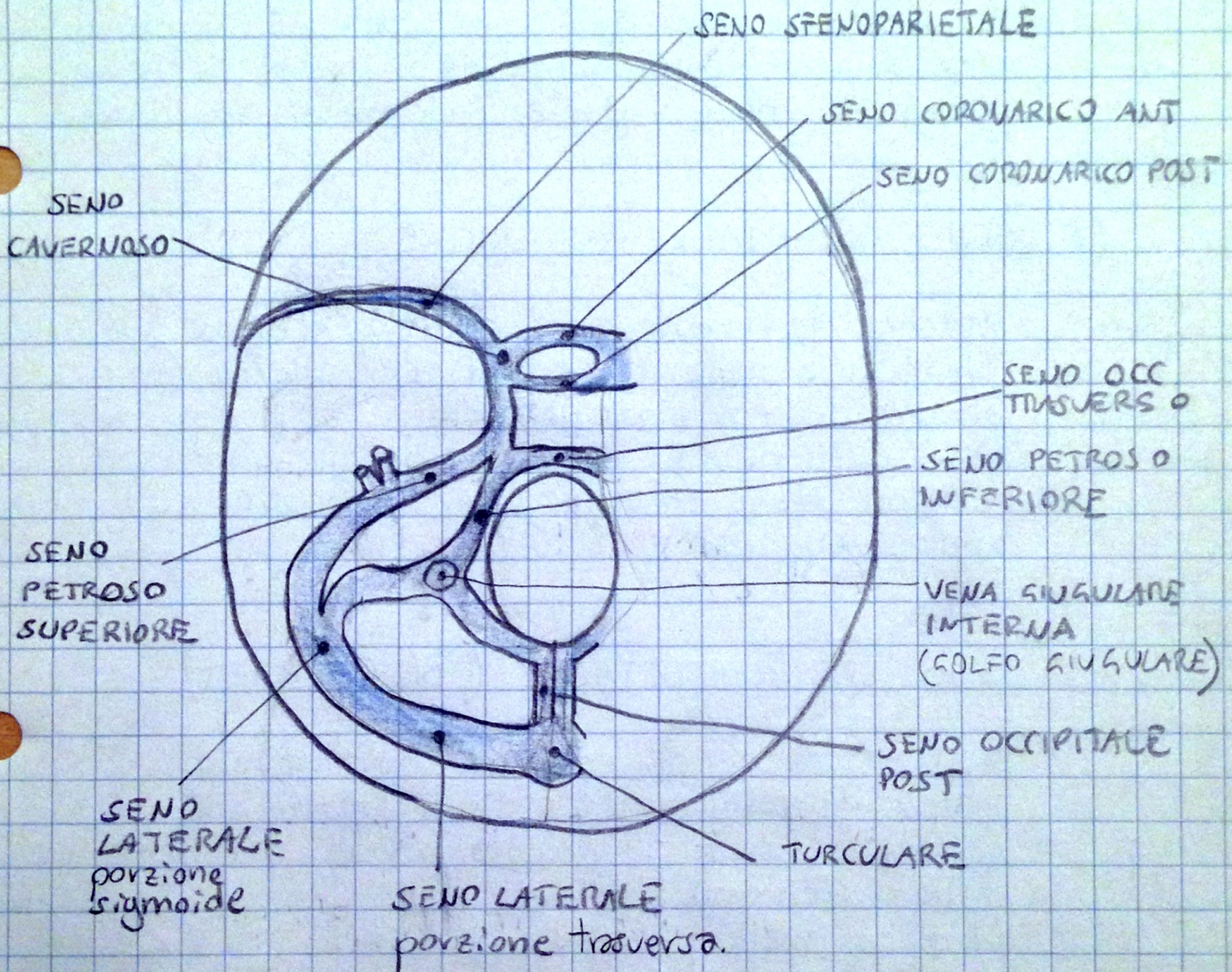
Da qui il sangue passa attraverso i seni laterali per sboccare sulle vene giugulari interne.

(vedi prossima pagina)

# SENI DELLA BASE

Raccogliono il sangue venoso proveniente dalla base cranica sfociando tutti nella vena giugulare interna

Sono così disposti



Sono sette di cui cinque pari e due singoli

## SENI SIMMETRICI DELLA BASE

### ① SENO LATERALE

Nasce dal turcolare di orofilo, decorre dapprima lateralmente lungo l'omonimo solco dell'occipite (porzione trasversale) per raggiungere poi il parietale e la mastoide del tempore.

A questo livello devia decisamente verso il basso (porzione sigmoide) verso il foro giugolare dove sfocia nell'omonima vena.

### ② SENO OCCIPITALE POSTERIORE

Nasce dal turcolare di orofilo, scende lungo l'inserzione della falce del cervelletto fino al grande foro occipitale.

Da qui devia, circondando il bordo posteriore del forame, per sfociare sul golfo giugolare.

### ③ SENO SFENOPARIETALE (DI BRESCHET)

Nasce dal seno sagittale decourendo antero lateralmente e in basso dirigendosi verso la piccola ala e il corpo dello sfenoide.

Sbocca nel seno cavernoso.

### ④ SENO CAVERNOSO

Situato ai lati della sella turcica e del corpo dello sfenoide, raccoglie il sangue proveniente dal seno sfenoparietale e dai seni coronarici dirigendosi al golfo giugolare.

## ⑤ SENO PETROSO

Ulteriormente suddivisibile in sup. e inf.  
circonda la zona della rocca petrosa e  
sfocia nel golfo giugolare.

## SENI ASIMMETRICI DELLA BASE

### ⑥ SENO CORONARICO

Ulteriormente suddivisibile in ant. e post.  
circonda anteriormente e posteriormente  
l'ipofisi formando un anello assieme al  
seno cavernoso.

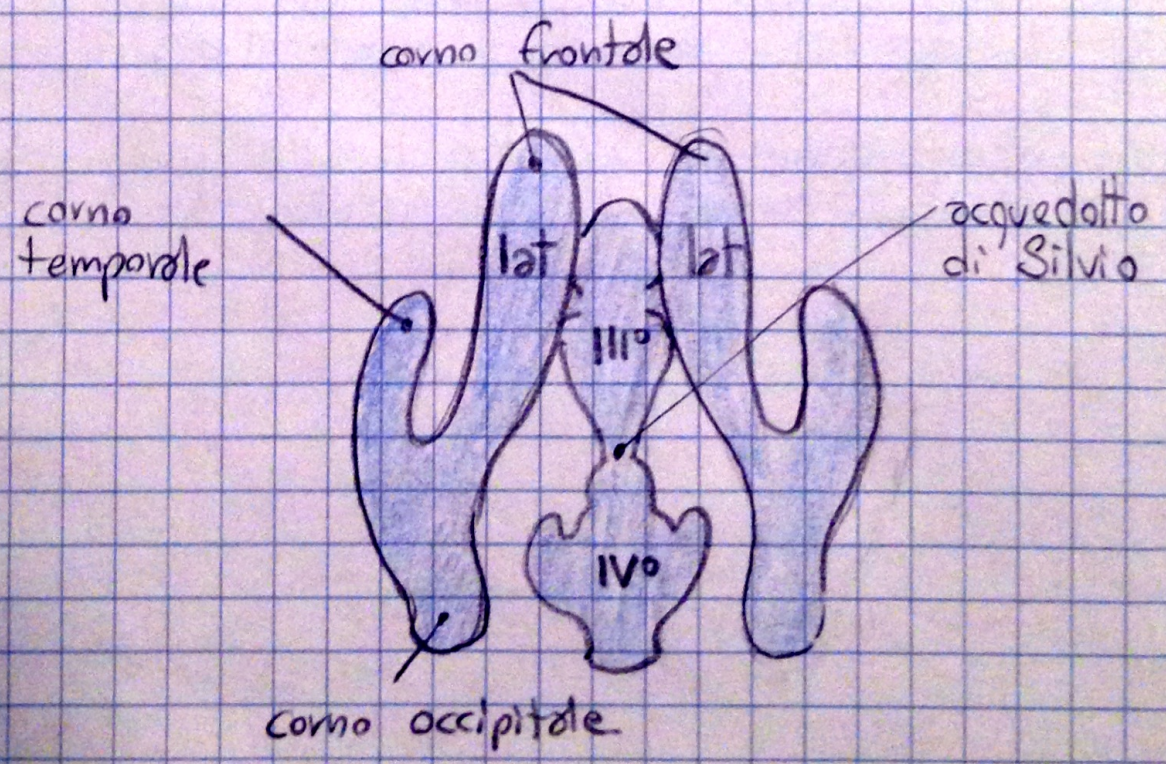
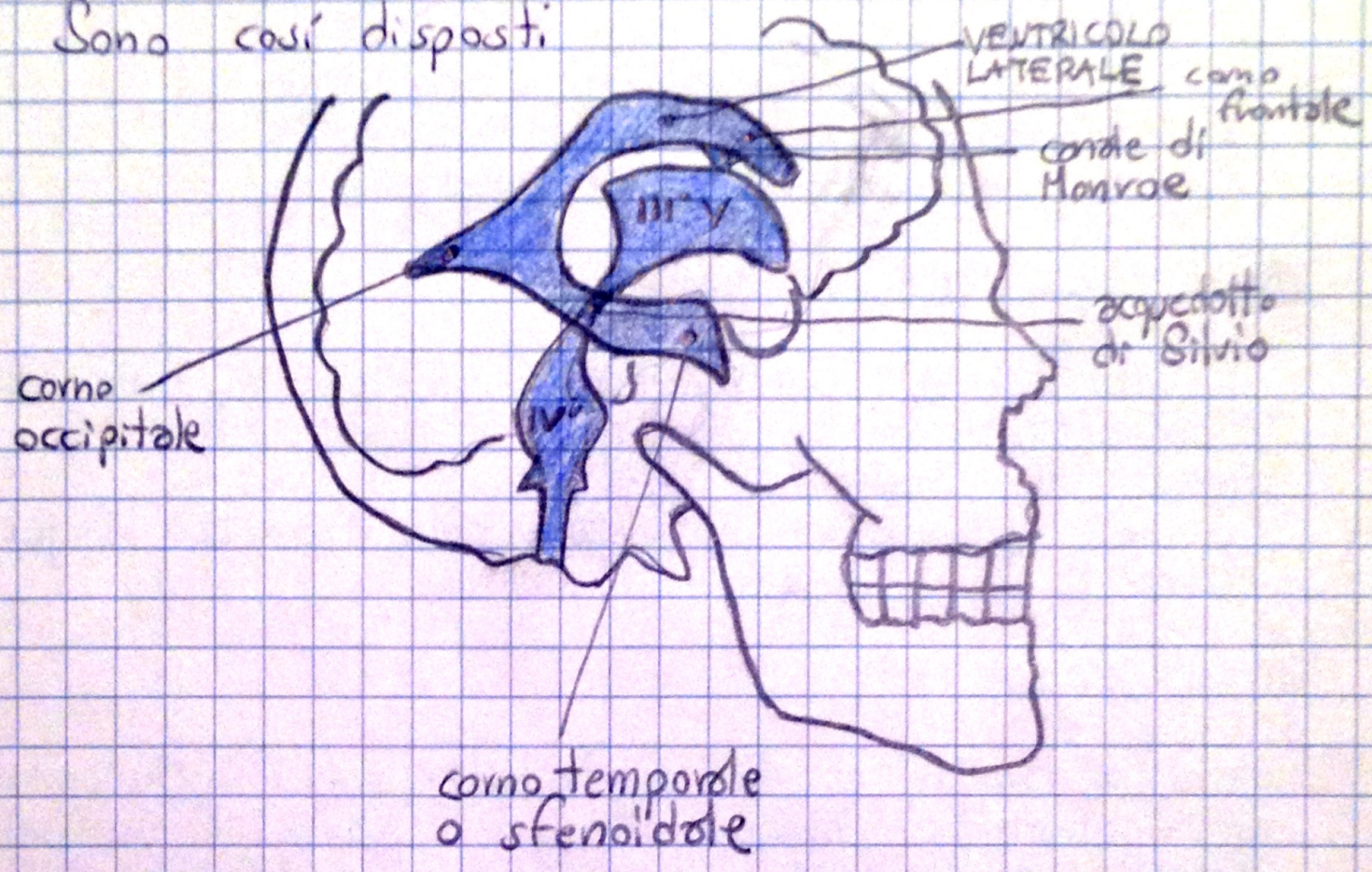
### ⑦ SENO OCCIPITALE TRASVERSO

Circonda il margine anteriore del forame  
occipitale.

# VENTRICOLI

Sono cavità deputate alla raccolta del liquido cefalo rachidiano (LCR) prodotto dai plessi corioidei.  
 Sono quattro di cui due laterali, simmetrici, e due mediali, singoli.

Sono così disposti



## VENTRICOLI LATERALI

Sono due, DX e SX.

Comunicano con il III° ventricolo tramite il canale di Monro.

Ogni ventricolo laterale presenta:

- Un corno anteriore o frontale
- Un corno posteriore o occipitale
- Un corno laterale o temporale
- Un segmento intermedio.

## VENTRICOLO III°

Situato sopra l'ipofisi, tra le due porzioni talamiche. Comunica con i ventricoli laterali tramite i canali di Monro.

Comunica con il IV° ventricolo tramite l'acquedotto di Silvio.

## VENTRICOLO IV°

Situato sotto al III° ventricolo, con il quale comunica tramite l'acquedotto di Silvio, il IV° ventricolo rappresenta l'unica via di sbocco del LCR verso il tronco cerebrale.

Una interruzione a questo livello può creare seri disturbi come l'IDROCEFALIA.