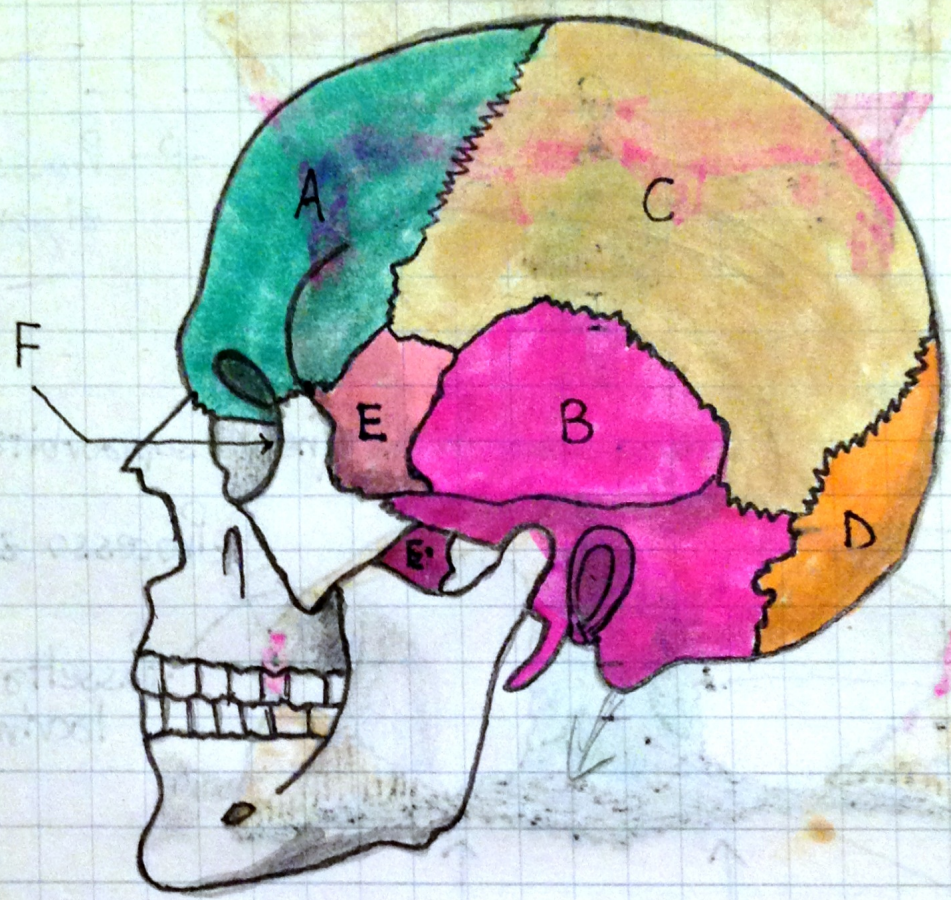


SINGOLE OSSA CRANCHE

ANATOMIA
FISIOLOGIA
REPERI PALPATORI
PRESE SPECIFICHE
TECNICHE

OSSA DEL NEUROCRANIO



- | | | | |
|---|----------------|----|------------------------------------|
| A | osso frontale | C | osso parietale |
| B | osso temporale | D | osso occipitale |
| | | E | grande ala dello sfenoide |
| | | F | osso etmoide (nascosto) |
| | | E' | processo pterigideo dello sfenoide |

SCHEDA ANALITICA

46

OSSO: Frontale

TIPO: Impari e mediano

FORMA: Piatto convesso anteriormente

UBICAZIONE: Parte anteriore del neurocranio

ARTICOLAZIONE: In basso con l'Etmoide: Incisura etmoidale
In basso con lo Zigomatico: Processi zigomatici
In alto - dietro con le parietali: margine superiore della squama.
(sutura coronale)

PARTI: SQUAMA: parte superiore
PARTE ORBITALE: parte inferiore laterali
PARTE NASALE: parte inferiore mediana.

FACCIA ANTERIORE: Squama convessa con due rilievi detti **bozze frontali** simmetriche rispetto alla linea mediana. Sotto a queste e in corrispondenza troviamo due rilievi: **arcate sopraciliari**. Tra queste due arcate vi è un promontorio detto **globella**. Sotto le arcate sopraciliari, delimitano la faccia anteriore le **arcate orbitarie** in ciascuna delle quali si trova l'incisura sopraorbitale percorsa dal nervo sopra orbitale. L'estremità laterale dell'arcata orbitaria si prolunga nel **processo zigomatico**.

FACCIA INFERIORE: Nella parte mediale troviamo la **incisura etmoidale** e i **processi zigomatici**. 2 **cavità orbitarie**.

FACCIA POSTERIORE: Squama concava con una cresta ossea corrispondente alla linea mediana detta **cresta frontale** che nella parte superiore si apre formando il **solco sagittale**, e nella parte inferiore, appena sopra alla incisura etmoidale, presenta il **favo cieco**.

lateralmente alla linea mediana
si hanno le **fosse frontali**.

FACCIA INFERIORE :
(continua)

Sulla parte anteriore delle cavità orbitarie si trovano le fossette lacrimari che accolgono le ghiandole lacrimari.

Sulla parte mediale delle cavità orbitarie si trovano le fossette trocleari dove si attacca la troclea attraverso la quale passa il tendine del m. obliquo sup. dell'occhio.

OSSIFICAZIONE

Spina nasale : ossificazione cartilaginea (2 centri)
 Squama : ossificazione membranosa con due centri di ossificazione che rimangono poi separati dalla sutura metopica.

INSERZIONI MUSCOLARI

m. temporale (fascetta temporale)
 m. grande obliquo dell'occhio (fascetta trocleare)

INSERZIONI FASCIALI

Aponeurosi temporale (cresta laterale)

RAPPORTI NEUROLOGICI

Lobi frontali dell'encefalo
 Nervo olfattivo
 Nervo sopra-orbitale
 Nervo nasale interno
 Nervo lacrimare

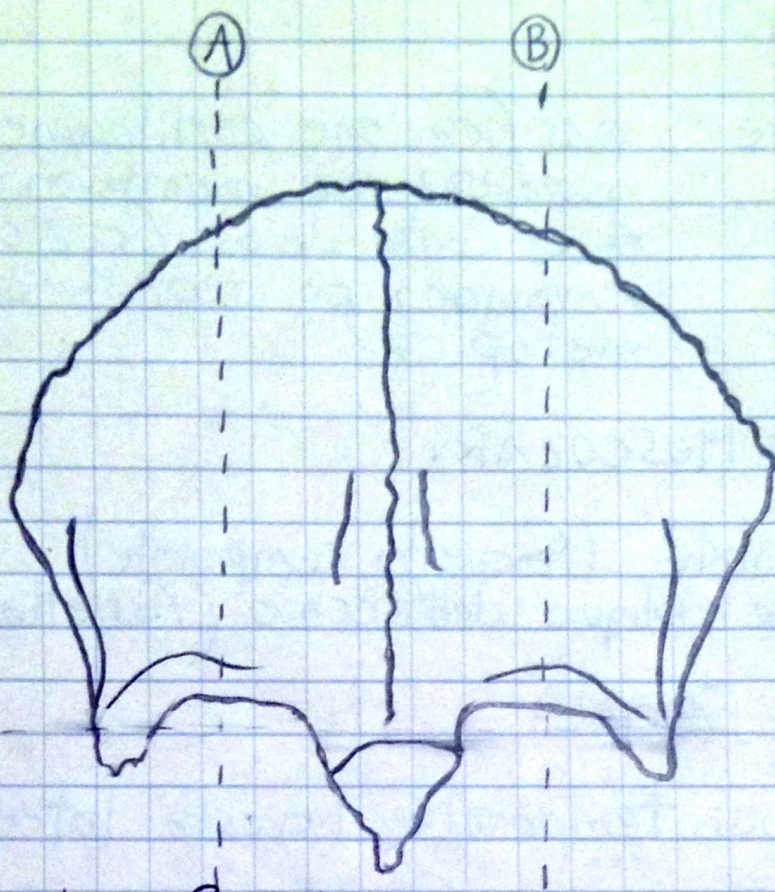
(VI° oftalmico)
 (")
 (")

RAPPORTI CIRCOLATORI

Arteria sopra-orbitale
 Arterie etmoidali ant e post

Seno venoso longitudinale superiore (vedi)

FISIOLOGIA DI MOVIMENTO DEL FRONTALE



La cinetica del frontale si organizza attorno a due assi verticali (A e B) passanti per il centro di ciascun emifrontale.

Durante la fase INSPIRATORIA i due emifrontali compiono rotazione esterna, la sutura metopica arretra, i pilastri avanzano.

Globalmente il frontale compie anche un movimento di flessione.

TECNICA DI ASCOLTO DEL FRONTALE



Pollici paralleli ai lati della sutura metopica.

Medi sulle due proiezioni degli assi verticali.

Dita rimanenti ad accogliere.