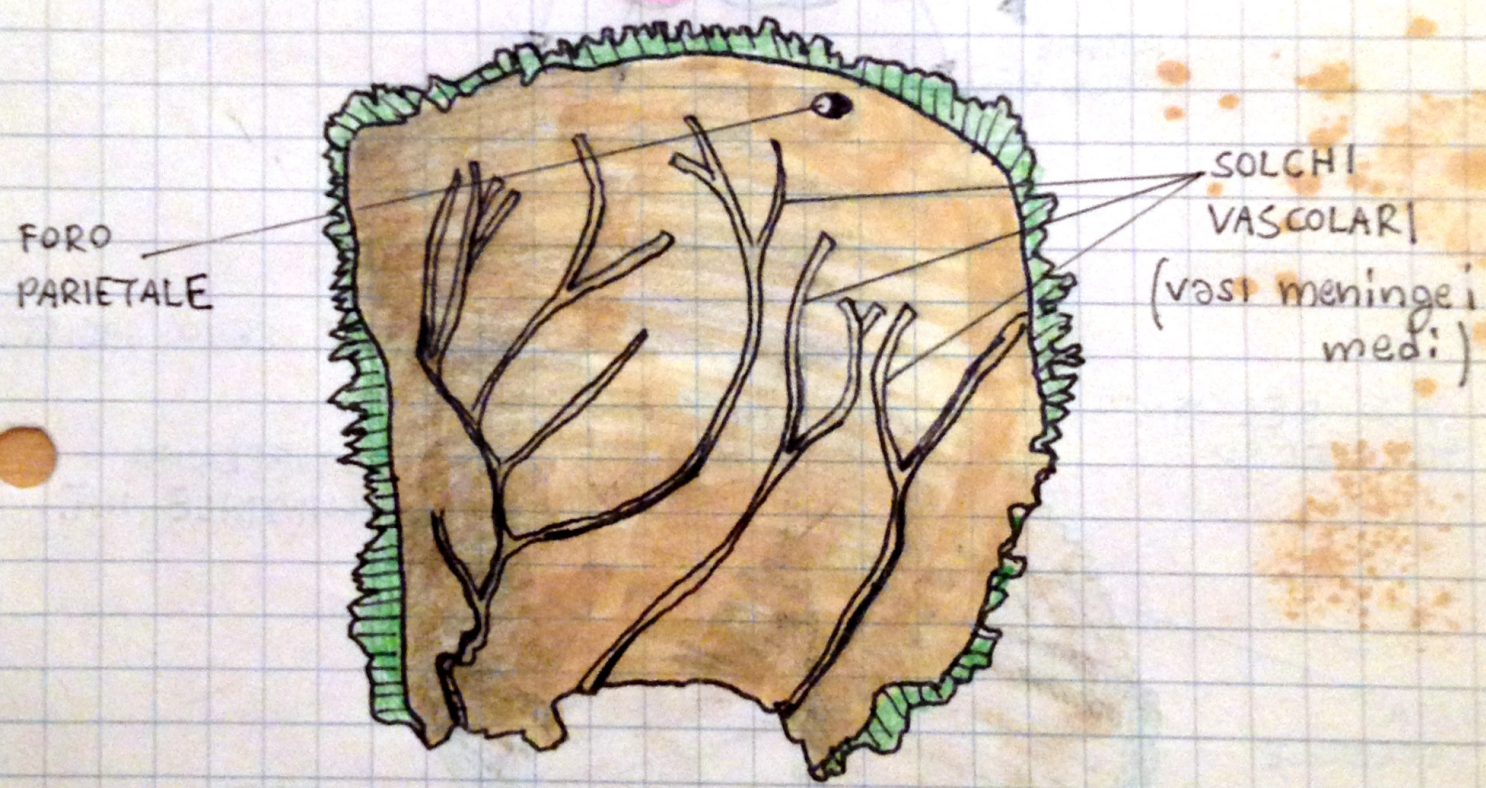
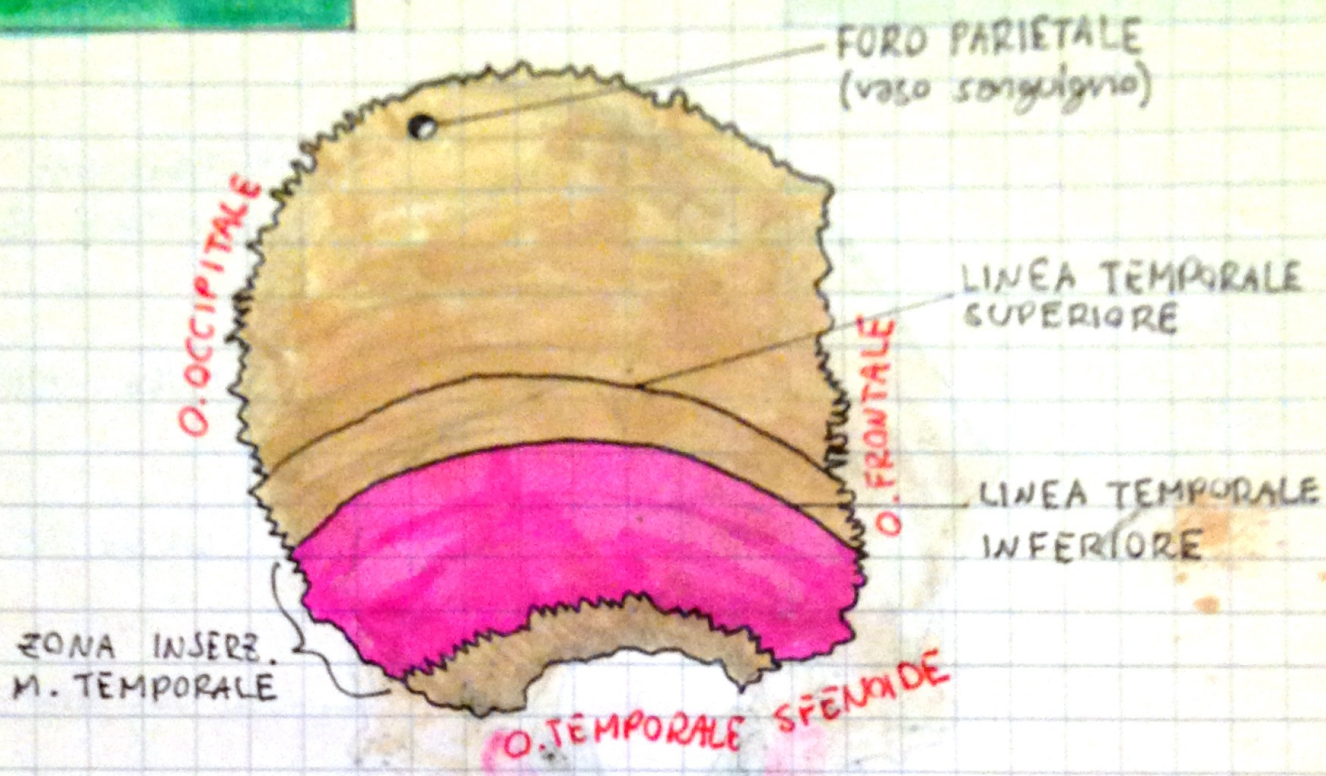
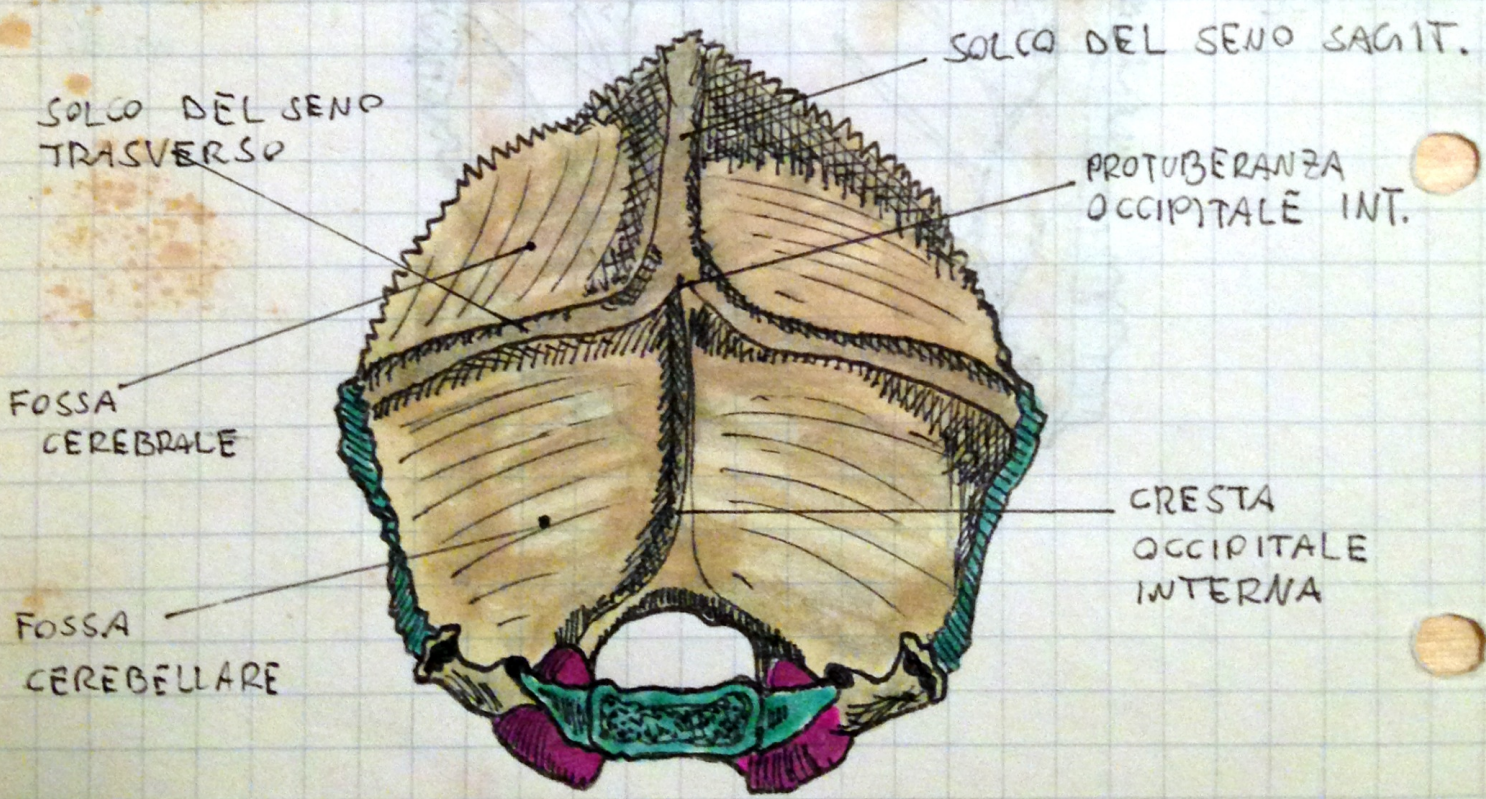
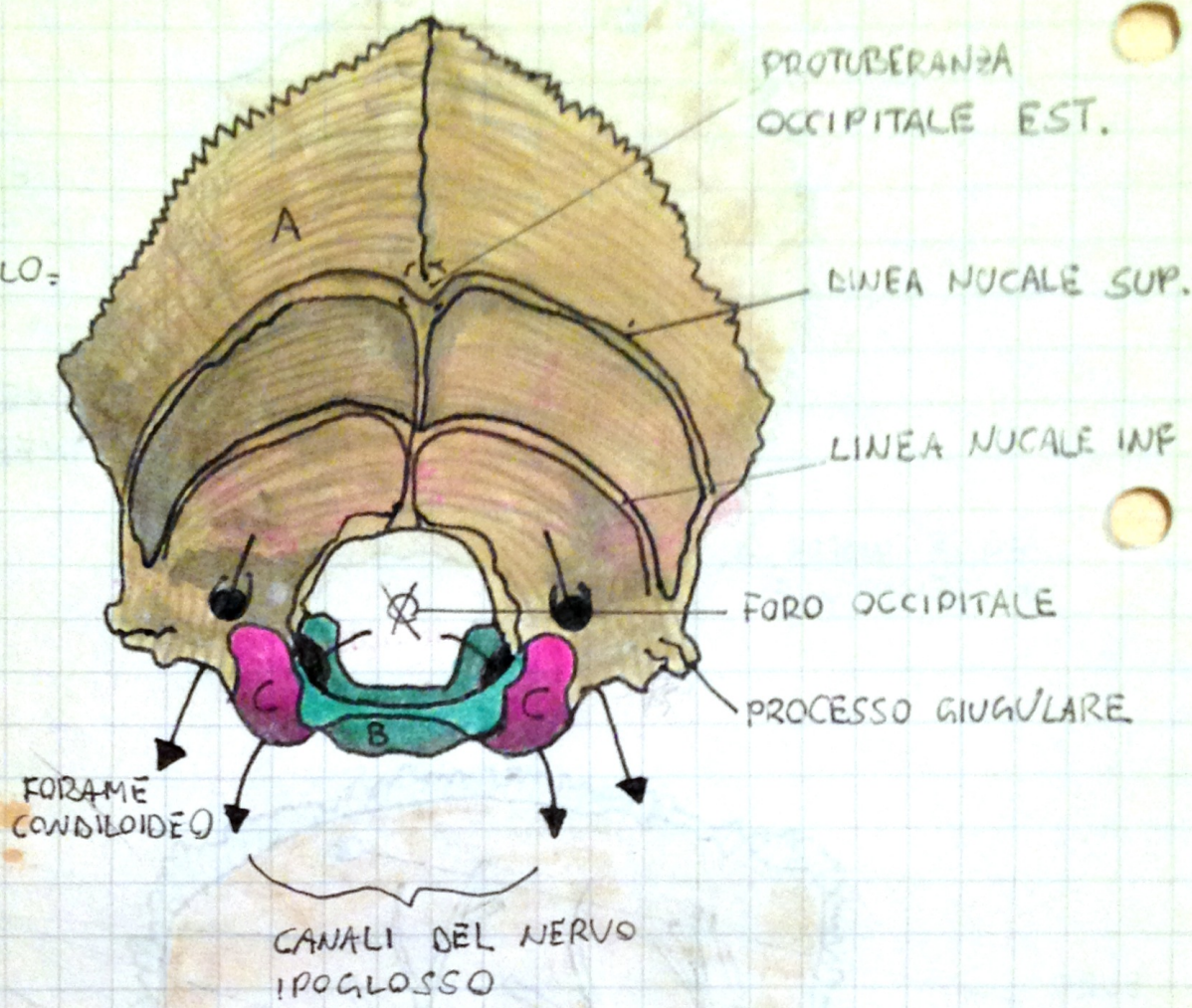


OSSO PARIETALE



OSSO OCCIPITALE

- A** SQUAMA
- B** CORPO
- C** PARTI CONDILO-
IDEE.



SCHEDA ANALITICA

54

OSSO: Parietale

TIPO: Pari e simmetrico

FORMA: Piatto

UBICAZIONE: Parete supero-laterale del cranio.

ARTICOLAZIONE: In alto con l'altro parietale: margine superiore

In avanti con il frontale: margine anteriore

In dietro con l'occipitale: margine posteriore

In basso con il temporale e lo sfenoide: margine inferiore.

PARTI: E' un'unica lamina quadrilatera.

FACCIA ESTERNA: Superficie convessa con un rilievo detto **bozza parietale**. In alto, vicino al margine superiore il **foro parietale** dove decorrono vasi sanguigni. In basso, parallele al margine inferiore: le **linee temporali** e la zona di inserzione del m. temporale.

FACCIA INTERNA: Superficie concava dove decorrono **salchi vasificati dal basso verso l'alto** dove si trovano i vasi meningei medi. In alto il **foro parietale**.

SCHEDE ANALITICA

OSSO: Occipitale

TIPO: Impari

FORMA: Piatto, a conchiglia.

UBICAZIONE: Parte posteriore e inferiore del cranio

ARTICOLAZIONE: In alto e lateralmente con le parietali.
In basso e lateralmente con le temporali.
In basso con l'atlante: parti condiloidee
In avanti → sfenoide. del foro.

PARTI: FORO OCCIPITALE
CORPO anteriore al foro
SQUAMA posteriore e superiore al foro.

FACCIA ESTERNA: Squama percorsa medialmente dalla cresta occipitale esterna e orizzontalmente dalle linee nucleari inferiori e superiori.
A dx e a sn del corpo le parti condiloidee che sporgono leggermente all'esterno e sono trafitte dai forami condiloidei. Sulla squama subito sopra le parti condiloidee i canali del nervo ipoglosso.
Le parti condiloidee si prolungano lateralmente a formare i processi giugulari.
L'intersezione tra la linea nucleare sup. e la cresta occipitale est. crea un tubercolo sporgente detto protuberanza occipitale esterna.

FACCIA INTERNA: Squama divisa in 4 parti dalla cresta occipitale interna, il solco del seno sagittale e i solchi del seno trasversale che formano una croce il cui centro prominente è detto protuberanza occipitale interna.
Le due parti sup. della squama sono le fosse cerebrali, le due inferiori le fosse cerebellari.

PARIETALE

55

OSSIFICAZIONE

- Membranosa con un nucleo centrale.

INSERZIONI MUSCOLARI

Muscolo tempore

INSERZIONI FASCIALI

Aponeurosi tempore (vedi osso tempore)

Grande falce (in prossimità della s. sagittale)

RAPPORTI NEUROLOGICI

Lobi parietali

Frontale ascendente (circonvoluzione)

RAPPORTI CIRCOLATORI

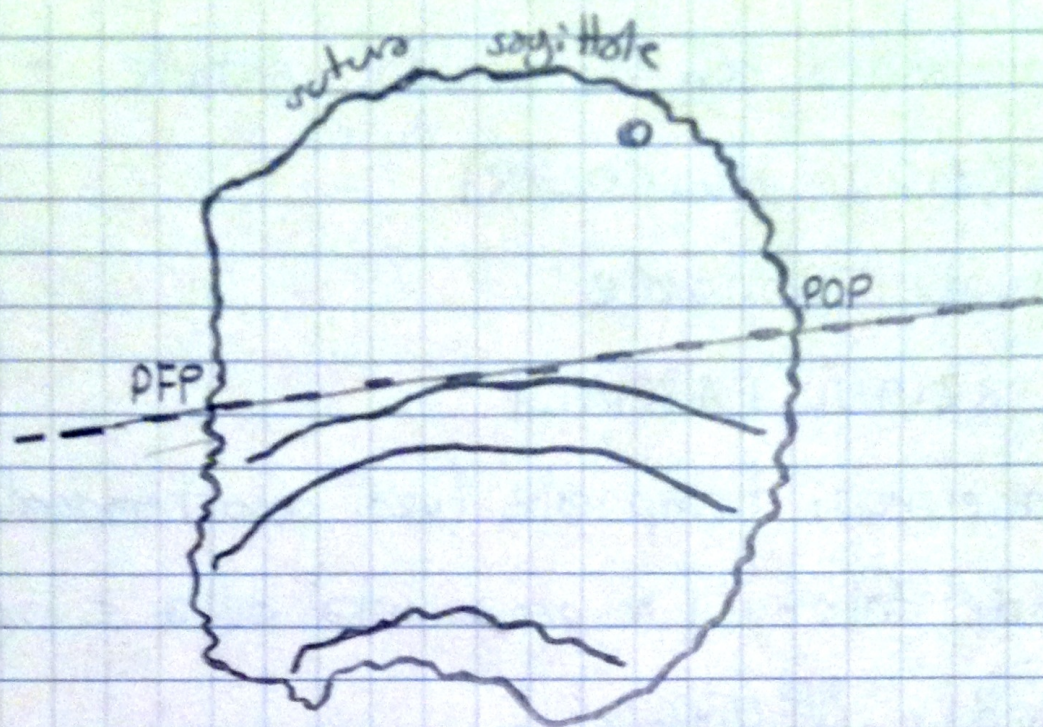
Arteria Meningea Media

Vene meningee medie

● Seno venoso longitudinale

● Seno sfeno-parietale.

FISIOLOGIA DI MOVIMENTO DEL PARIETALE



La fisiologia del parietale si organizza attorno ad un asse ont-past passante per i due punti pivot PFP e POP.

Durante la FLEX la sutura sagittale si abbassa, tutto ciò che sta sopra all'asse converge, tutto ciò che sta sotto all'asse diverge.

TEST DI ASCOLTO DEI PARIETALI



Pollici paralleli ai lobi della sutura sagittale

Indici su pterion

Anulari su asterion

NB: testano le falangi prossimali e mediane.