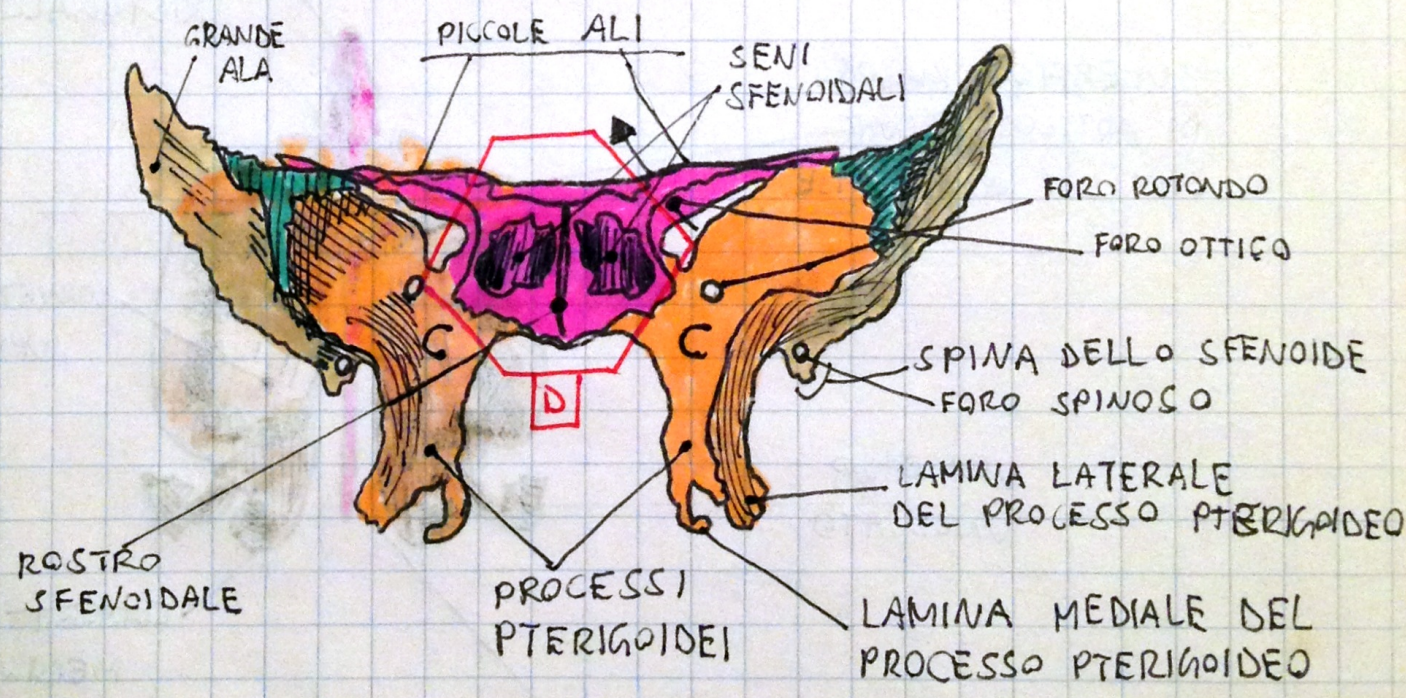
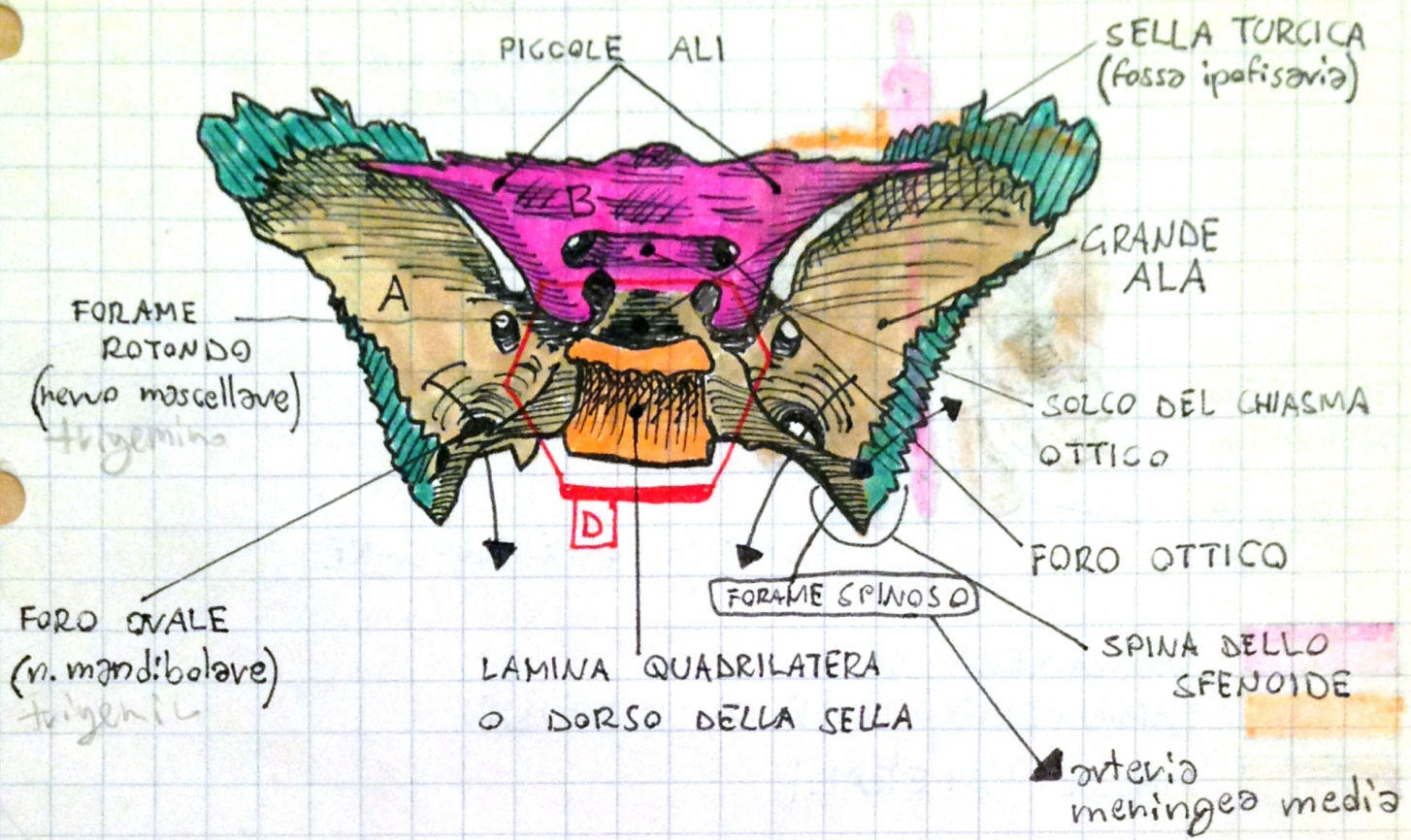


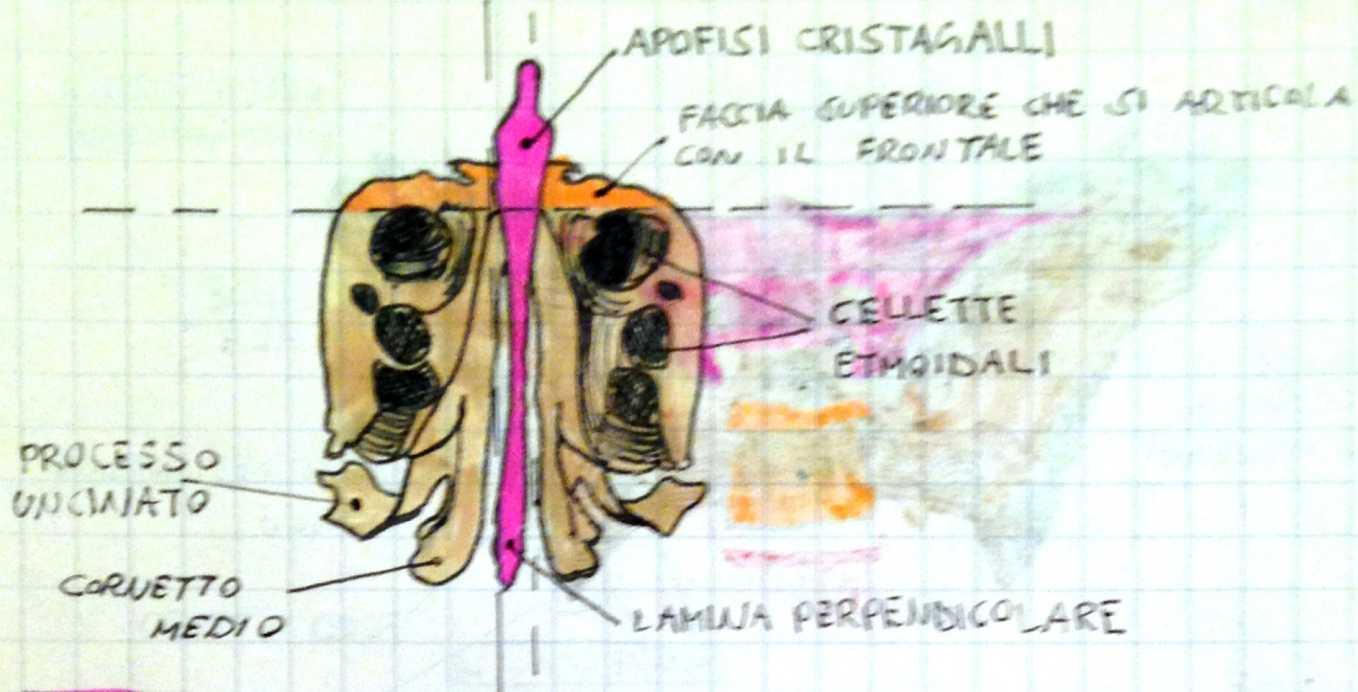
OSSO SFENOIDE



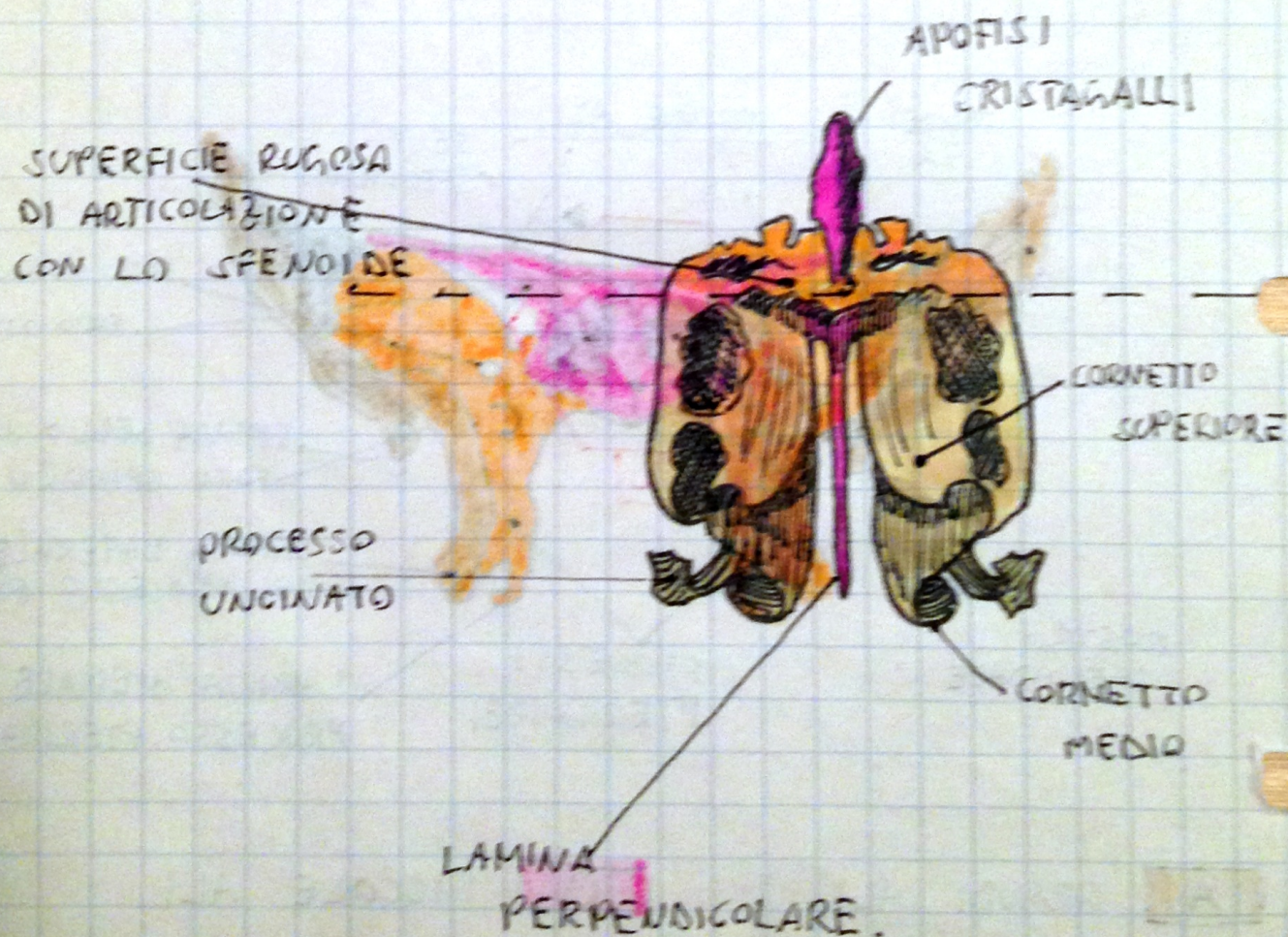
- A GRANDI ALI
- B PICCOLE ALI
- C PROCESSI PTERIGOIDEI
- D CORPO DELLO SF. 69



**OSSE ETMOIDE**



- LAMINA VERTICALE
- LAMINA ORIZZONTALE O CRIBROSA
- MASSE LATERALI





# SCHEDA ANALITICA

59

OSSO: Sfenoide

TIPO: Impari

FORMA: corto

UBICAZIONE: Parte media della base del cranio.

ARTICOLAZIONE: Indietro con l'occipitale: corpo  
Indietro lateralmente con le temporali: grandi ali.  
Lateralmente in alto con le parietali: grandi ali.  
Lateralmente in avanti con il frontale grande ali. e con lo zigomatico.  
In basso-avanti con le palatine; processi pterigoidei.

PARTI: CORPO  
GRANDI ALI lateralmente  
PICCOLE ALI lateralmente.  
PROCESSI PTERIGOIDEI in basso

FACCIA SUPERIORE: Corpo caratterizzato da una profonda incavatura detta **sella turcica** o **fossa ipofisaria** delimitata posteriormente da una **lamina quadrilatera** ed anteriormente dal bordo in cui è incavato il **solco del chiasma ottico** traforato alle due estremità dai **fori ottici**. Lateralmente alla sella turcica, all'inizio delle grandi ali si notano i **fori rotondi** con relative **docce** e subito più in basso i **fori ovali** per il **passaggio del nervo trigemino**. L'estremità posteriore delle grandi ali prende il nome di **spina dello sfenoide** in ciascuna delle quali è scavato il **foro spinoso**.

FACCIA ANTERIORE: Il corpo è segnato medialmente dal **vastro dello sfenoide** ai lati del quale si aprono gli orifizi dei **seni sfenoidali** lateralmente e in basso si dipartono i **processi pterigoidei** con le loro **lamine mediali e laterali**.



## SCHEDA ANALITICA:

OSSO: Etmoide

TIPO: Impari

FORMA: Corto

UBICAZIONE: Parte anteriore della base del cranio.

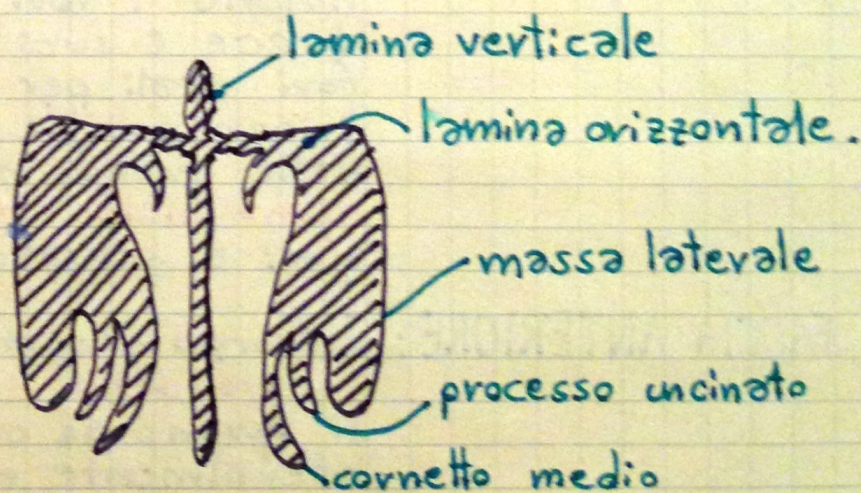
ARTICOLAZIONE: In alto con il frontale: lamina orizz.  
In dietro con lo sfenoide: lamina vert.  
o apofisi cristagalli.

PARTI: LAMINA VERTICALE  
LAMINA ORIZZONTALE  
DUE MASSE LATERALI

FACCIA ANTERIORE: Medialmente troviamo la lamina verticale incrociata a circa  $1/4$  della sua altezza dalla lamina orizzontale. Da questa scendono verso il basso le due masse laterali sulle quali si aprono numerose incavature dette cellette etmoidali. Dalla parte inferiore delle masse laterali si dipartono i cornetti medi e più lateralmente i processi uncinati.

FACCIA POSTERIORE: Dalle masse laterali si dipartono in posizione superiore rispetto agli altri i cornetti superiori.

SEZIONE FRONTALE:





# SFENOIDE

60

## OSSIFICAZIONE

● Cartilaginea : corpo  
piccole ali  
parte inferiore delle grandi ali

Membranosa : apofisi pterigoidi  
parte superiore delle grandi ali

Prima della nascita

● Due nuclei di ossificazione per il corpo

- Pre sfenoide
- Post sfenoide

NB: Questi due nuclei si fondono all'8° mese di gestazione

Un nucleo per ciascuna delle grandi ali  
Due nuclei per ciascuna delle pterigoidi

Alla nascita

● Quattro centri per il corpo  
Due centri per le piccole ali (1 a testa)  
Due centri per le grandi ali (1 a testa)  
Quattro centri per le pterigoidi: (2 x lamina)

Durante il parto lo sfenoide presenta quindi 12 centri di ossificazione e una notevole interdipendenza tra corpo e appendici.

Lesioni intrasosse possono produrre strabismo

Lo sfenoide si fonde verso il 7° mese.



## INSERZIONI MUSCOLARI

m. Temporale (grande ala)

m. Pterigoideo interno

m. Pterigoideo esterno

m. Peristafilino.

mm. dell'occhio (vedi)

## INSERZIONI LEGAMENTOSE

Leg. petroso-sfenoidale di Gruber

Leg. sfeno-mandibolare

Leg. pterigo-mandibolare

## INSERZIONI FASCIALI

- Aponevrosi interpterigoidea

Connette lo sfenoide alla faringe

- Aponevrosi orbitale (capsula di Tenon)

Prolunga la dura madre cranica connettendosi all'anello di Zinn.

- Tentorio del cervelletto (vedi)

- Dura madre

## RAPPORTI NERVOSI

N. ottico

III° IV° VI°



- A. carotide interna
- A. meningea media
- A. oftalmica

Seno cavernoso.

## FISIOLOGIA DI MOVIMENTO DELLO SFENOIDE



La fisiologia dello sfenoide si organizza attorno ad un asse trasverso che passa per il corpo, anteriormente alla sella turcica.

Durante la FLEX CRANICA (inspirazione):

- Grandi ali in basso-avanti-fuori
- Corpo visale
- Pterigoidi si abbassano e allargano (il palato si appiattisce)

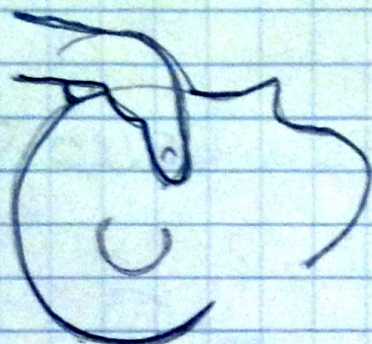
Per essendo un osso unico si considera:

- il corpo → flex - ext
- le ali → rot int - rot est.



## TEST DI ASCOLTO PER LO SFENOIDE

Generalmente l'ascolto dello sfenoide avviene con una presa pollice-medio sulle grandi ali



È necessario comparare il movimento dello sfenoide con quello di altre ossa



es: tecnica di ascolto sfenoide-occipite

Talvolta lo sfenoide viene contattato per via intrabuccale. (mignolo sulle a. pterigoidee)

